

## 「幼児健康度調査」へのご協力のおねがい

幼児健康度調査とは、1980年より10年に一度、お子さんの心身の健康や日常生活及び発達の状態、保護者の子育ての状況等について明らかにすることを目的に実施しているもので、今年度は厚生労働省の公的研究費により第5回目の調査を実施いたします。アンケートへの回答のご協力をお願い申し上げます。

### アンケートへのご回答は

裏面の「アンケート調査に関する説明事項」をお読みのうえ、以下のQRコードかURLからご回答をお願いいたします。



<https://forms.gle/bAdQzopK7GqE7xTv7>

### 参加特典

ご回答いただいた方は、子育てのヒントがいっぱいの専門家による「子育てミニ講座」（無料）の動画をすべてご視聴いただけます。

| 動画コンテンツ          | 講師                |
|------------------|-------------------|
| 前向き子育てのすすめ       | 柳川 敏彦 (和歌山県立医科大学) |
| こどもが手足をいたがるとき    | 高橋 勉 (秋田大学)       |
| 幼児期からの性教育        | 松浦 賢長 (福岡県立大学)    |
| 子どもの予防接種はなぜ必要か   | 衛藤 隆 (東京大学)       |
| 子どもの生活リズム        | 近藤 洋子 (玉川大学)      |
| 子どもの栄養・食生活       | 堤 ちはる (相模女子大学)    |
| 子どものよくある病気とその対応  | 阿部 百合子 (日本大学)     |
| 子どものスキンケア        | 大屋 晴子 (昭和大学)      |
| 小さく生まれた赤ちゃんの発達   | 安藤 朗子 (日本女子大学)    |
| ふたごの育児           | 加藤 則子 (十文字学園女子大学) |
| 幼稚園や保育園に行きたくないとき | 原田 直樹 (福岡県立大学)    |

※動画は令和4年12月末日までご視聴いただけます。複数回に分けてご視聴いただく場合は、リンクページをブックマークしてください。  
※動画はアンケート回答者への特典です。URLや動画を拡散することをご遠慮ください。

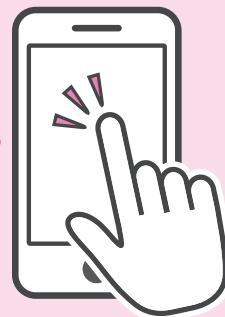
Access!



#### STEP1

チラシの説明事項を読み、QRコードからWebアンケートにアクセスします。

Answer!



#### STEP2

アンケートに回答します。スマホでもパソコンでも回答は可能です。回答にかかるお時間は10分前後です。

Watch!



#### STEP3

最後まで回答すると、子育てのヒントいっぱい「子育てミニ講座」（無料）をご視聴いただけます。

### 研究代表者及び調査責任者

厚生労働行政推進調査事業費補助金（成育疾患克服等次世代育成基盤研究事業（健やか次世代育成総合研究事業））

乳幼児の身体発育及び健康度に関する調査実施手法及び評価に関する研究

研究代表者 横山 徹爾（国立保健医療科学院生涯健康研究部長）

研究分担者 松浦 賢長（福岡県立大学看護学部教授 / 日本小児保健協会）[調査責任者]

## アンケートに関する説明事項

- アンケートは保護者をご回答ください。所要時間は10分程度です。
- アンケートの対象となるお子さんは、1歳以上、未就学の7歳未満の幼児であり、きょうだいがいる場合は1歳以上の最も年齢が小さいお子さん（一番最後に生まれたお子さん）についてご回答ください。
- 他の場所等でこのアンケートに回答したことがある方は、再度ご回答いただく必要はございません。1度だけで結構です。
- アンケートへの回答は、令和4年1月末日を締め切りとさせていただきます。
- アンケートはオンラインによる回答となっています。QRコード、もしくはURLからアクセスいただき、ご回答ください。
- 回答方法は、該当する選択肢を選択していただきます。回答を一つだけ選択するものと、複数選択するものがあります。回答が終了致しましたら送信ボタンを押してください。
- アンケートの内容は、回答者の属性、お子さんと保護者の心身の健康、子育ての状況、発達の状態等についてです。
- アンケートへの回答は自由意志に基づくものであり、ご協力いただけなくとも保護者のみなさまとお子さまに不利益となることは一切ございません。
- アンケートには個人名など個人を識別する情報を問う質問項目は存在しません。また回答は統計処理をおこないますので、個人が特定されることはありません。また、得られたデータは調査報告書および研究論文もしくは研究発表にのみ使用します。
- 回答したくない項目については回答をする必要はありません。また、回答の途中であっても中断することができます。
- この説明文を読み、アンケートの回答に同意いただける方は、アンケート冒頭の同意のチェックボックスにチェックを入れてからアンケートにご回答ください。
- アンケートの結果は厚生労働省の研究報告書としてまとめます。また、結果は令和4年6月以降に日本小児保健協会のホームページ（<https://www.jschild.or.jp/>）にて公表いたします。
- このアンケートに関しまして、ご不明な点等がございましたら、以下のお問合せ先までご連絡をくださいますようお願い申し上げます。

### アンケートに関するお問合せ先

〒825-8585 福岡県田川市伊田 4395 福岡県立大学看護学部

原田直樹・松浦賢長 [厚生労働行政推進調査事業 研究分担者]

電話 0947-42-1905 Fax 0947-46-3722 (松浦研究室)

メール [matsuura@fukuoka-pu.ac.jp](mailto:matsuura@fukuoka-pu.ac.jp)